

**L'actualité Art/luxe/beauté au filtre d'un regard méthodique ou intuitif,
Cerveau gauche analytique, ou cerveau droit synthétique ?
Choisissez votre réponse !*

**Art / Luxury / Beauty news seen through the lenses of method or intuition.
Analytic left brain, or synthetic right brain? Up to you to choose your preference !*

HIGH EXPECTATIONS

EN FÉVRIER DERNIER, UNE CONFÉRENCE DU CEW METTAIT EN EXERGUE LE DYNAMISME DE CE « 6^{ÈME} CONTINENT » MAIS SURTOUT L'INVENTIVITÉ QUI FAIT DU DUTY-FREE LE LABORATOIRE DU RETAIL DE DEMAIN.

LAST FEBRUARY, A CONFERENCE OF THE CEW IN PARIS WAS POINTING AT THE DYNAMISM OF DUTY-FREE, DUBBED THE THE 6TH CONTINENT, BUT ALSO ITS INVENTIVITY AND THE FACT THAT IT IS ON THE WAY OF BECOMING THE LABORATORY OF FUTURE RETAIL.

Approche cerveau droit *

Aéroports, réinventer le rêve

Aujourd'hui, Changi Airport, à Singapour, un des aéroports les plus créatifs, souvent nommé « Best Airport » par les passagers.

Demain, L'Aéroport d'Istanbul, projet récompensé au MIPIM 2015. Avec une capacité de 90 millions de passagers en 2023, l'aéroport situé à 35 km du centre, sera le plus grand d'Europe.

Après demain, le SpacePort par Foster & Partners, dédié au tourisme spacial, dans le Nouveau-Mexique.



Right-brain approach

The dream is taking off

Now : Changi Airport in Singapore, of the most imaginative airport, often awarded by passengers in the « Best Airports » category.

Tomorrow : the project of Istanbul Airport, awarded at the MIPIM 2015. With an expected capacity of 90 millions passengers in 2023, it should be the most important in Europe.

The day-after tomorrow : The SpacePort in New Mexico, a project by Foster & Partners, in New Mexico, the first of the kind, dedicated to space tourism.

Approche cerveau gauche*

En coopération avec VMT
(Visual Merchandising Trends,
Elizabeth Marq)

Le retail compte pour plus de 50% de la rentabilité des aéroports, et même si la mode et les accessoires ont le vent en poupe, la beauté compte pour 30% du CA. Les aéroports améliorent leur offre en **expérience luxe**, (Lauder, à **Pekin**, espace **Fragrances à Abu Dhabi** par l'agence **Malherbe**) mais aussi en **Masstige** et en **traditionnel** (**Blush et Bazaar, Hamad au Qatar**). Ils incitent aussi les marques à de l'événementiel, voire à de l'exclusif avec des pré-lancements : **Pop Up store Juicy Couture** à Changi Airport, un moment poétique avec les ballerines **Repetto à CDG**. À Tokyo, les duty-free sortent de l'aéroport avec un espace **T Galleria Beauty chez Mitsokushi**, qui propose notamment un système de livraison à l'embarquement.

Left-brain approach

In coopération with VMT (Visual Merchandising Trends, Elizabeth Marq)

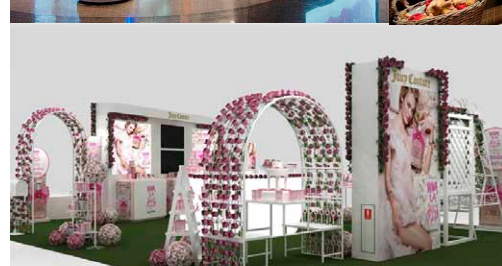
Retail accounts for more than 50% of the profitability of airport, Even if fashion and accessories are weighting more and more, beauty still constitutes 30 % of the sales.

Aiport are thus tuning their offer with **real luxury experiences (Lauder, In Beijing, Fragrances space in Abu Dhabi by Agence Malherbe)** and also expand **Masstige and traditionnel (Blush et Bazaar, Hamad au Qatar)**.

Events and pre-launches are also more and more sought after.

Pop up store Juicy Couture à Changi Airport, a poetic moment with **Repetto ballet dancers in CDG**.

In Tokyo, duty-free step out the airport with **T Galleria Beauty at Mitsokushi**, which provides for instance, a delivery system from downtown to the gate.



ACTUALITÉ BRAIN FOR BEAUTY

L'AÉROPORT DE TÉHÉRAN, AOUT 2015

Teheran Airport in August 2015

Une gamme de noix et fruits séchés : Une offre qui met l'accent sur la tradition persane, dans un merchandising apétissant.

A range of nuts and dry fruits: traditional persian delights, in an eye-catching staging.



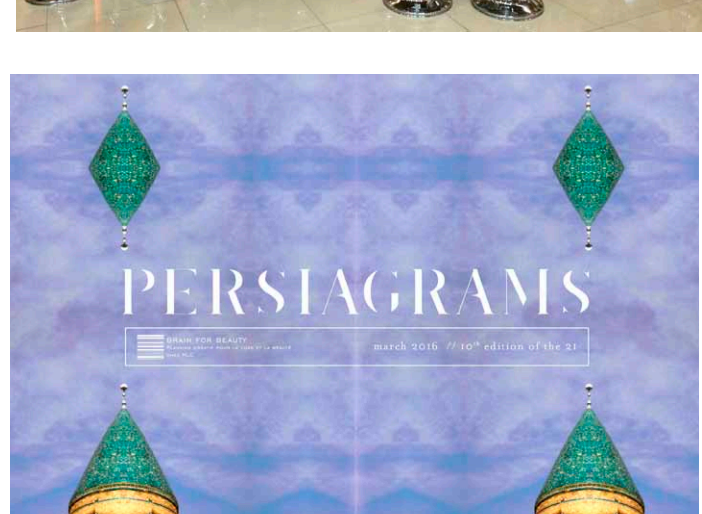
NOUVEAU // MARS 2016

PERSIAGRAMS, DES INSIGHTS BEAUTÉ SUR L'IRAN POST-SANCTIONS

Une perspective beauté, retail et luxe signée Brain for Beauty.

Présentation in situ 1h30 & PDF book in english.

Tarif : 3000 euros HT (Paris area)



NEW // MARS 2016

PERSIAGRAMS, BEAUTY INSIGHTS ON POST-SANCTIONS IRAN

An ethno-marketing perspective, a transversal and beauty perspective on luxury, beauty, retail, lifestyle..

Presentation in situ 1h30 & PDF book in english.

Tarif : 3000 euros HT (Paris area)

À bientôt en Mai, pour la prochaine BBnews speciale "Milan Mobile"

Next BBnews to be expected : a special "Milano Mobile" in May, Sincerely

